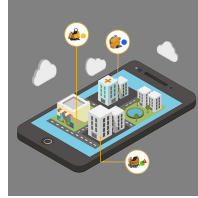


peut être équipé de :



DIAMOND

100 P • 100 S • 130 AC



compatible avec :

Système de télémétrie
à distance **TELEMATICS**

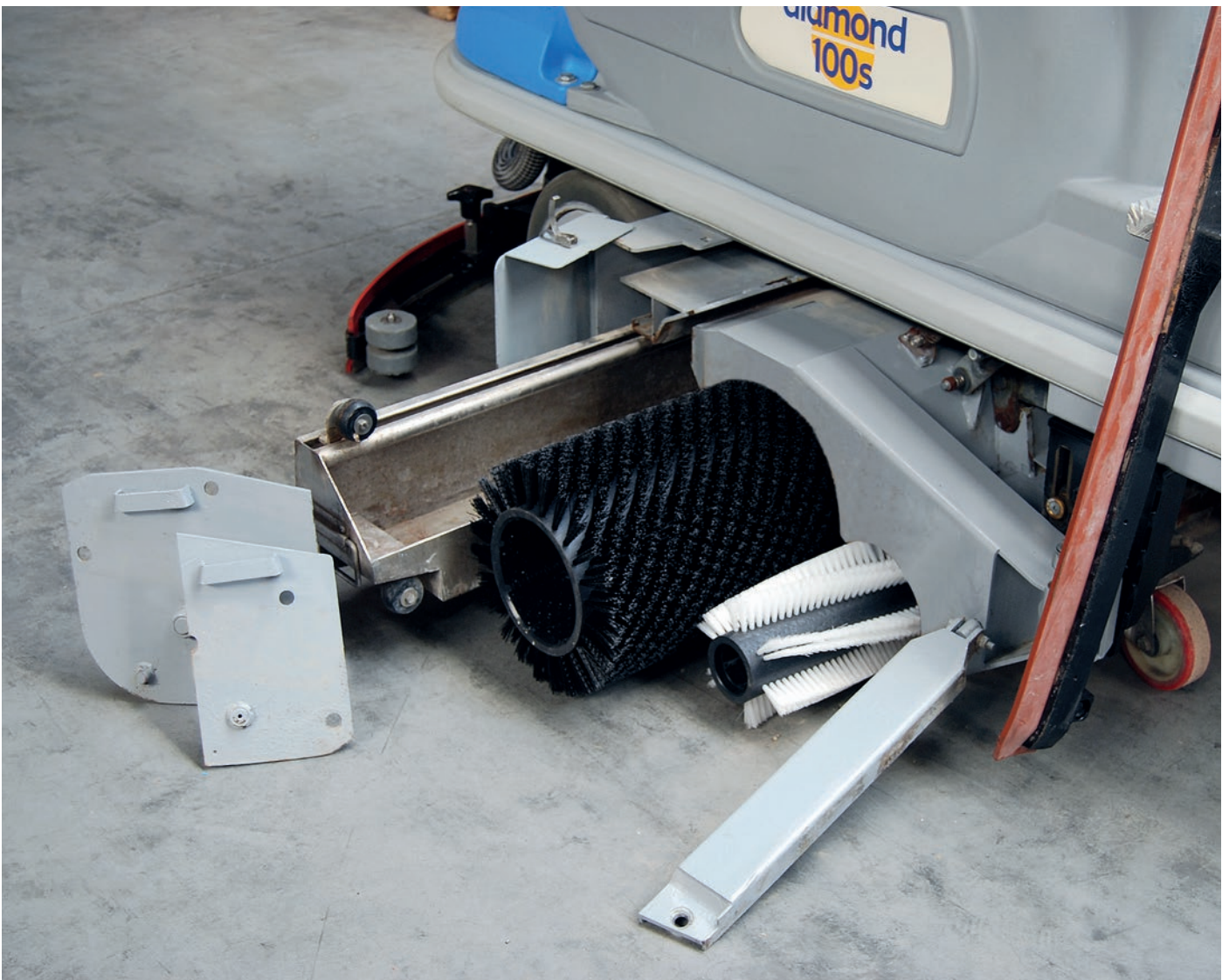


Données techniques








	DIAMOND 100 P	DIAMOND 100 S	DIAMOND 130 AC
Largeur de lavage	1.000 mm	1.000 mm	1.300 mm
Largeur du suceur	1.175 mm	1.300 mm	1.550 mm
Rendement	7.000 m ² /h	7.000 m ² /h	9.100 m ² /h
Diamètre des brosses	2 x 510 mm	1 x 150 mm + 1 x 280 mm	4 x 335 mm
Brosses, rotation	162 tr/min	933 tr/min / 500 tr/min	220 tr/min
Pression des brosses	160 Kg	Réglable	160 Kg
Moteur de brosse	2.000 W	1.800 W	1.920 W
Moteur de traction	1.200 W	1.200 W	1.400 W
Type de conduite	Automatique	Automatique	Automatique
Vitesse	9 Km/h	7 Km/h	9 Km/h
Pente max.	10%	10%	10%
Moteur d'aspiration	2 x 570 W	2 x 570 W	2 x 570 W
Dépression d'aspiration	190 mBar	190 mBar	190 mBar
Réservoir solution	235 L	235 L	235 L
Réservoir récupération	250 L	250 L	250 L
Longueur machine	2.025 mm	2.025 mm	2.025 mm
Hauteur machine (Sans rollbar)	1.685 mm (1.330 mm)	1.685 mm (1.330 mm)	1.685 mm (1.330 mm)
Largeur machine (sans suceur)	1.040 mm	1.165 mm	1.400 mm
Capacité batteries (temps de travail)	36V /450/5h (4h)	36V /450/5h (4h)	36V /450/5h (4h)
Poids batterie	450 Kg	450 Kg	450 Kg
Compartment des batteries	655x640x530mm	655x640x530mm	655x640x530mm
Poids	600 Kg (Sans batt.)	670 Kg (Sans batt.)	600 Kg (Sans batt.)
Niveau sonore (IEC 704/1)	< 70 dBa	< 70 dBa	< 70 dBa
Niveau de vibration	< 1,23 m/s ²	< 2,50 m/s ²	< 1,23 m/s ²
Classe	III	III	III
Degré de protection	IP 23	IP 23	X 3
Tension d'alimentation	36 V	36 V	36 V
Chargeur embarqué	Option	Option	Option
Temps de charge max.	8 h	8 h	8 h
Longueur de câble	* * *	* * *	* * *

DIAMOND

100 P • 100 S • 130 AC





	DIAMOND 100 P	DIAMOND 100 S	DIAMOND 130 AC
OPTIONS POSSIBLES			
Système ozone	Option	Option	Option
Système "3S"	Série	Série	Série
Interrupteur à clé	Série	Série	Série
Ajustement pression des brosses	Série	Série	Série
Phares	Option	Option	Option
Gyrophare	Série	Série	Série
Brosse latérale	Option	Série	* * *
Ventilation supplémentaire	Série	Série	Série
BROSSES CONSEILLÉES			
Plateau 	RU48802010	* * *	RU48803015
Brosse nylon 0,9 	RU48902030	* * *	RU48903030
Brosse nylon 1,2 	RU48907010	* * *	* * *
Tynex 	RU48902040	* * *	RU48903040
Brosse cylindrique Ø150 0,5	* * *	RU48907050	* * *
Brosse cylindrique Ø280 1,0	* * *	RU48907060	* * *
Brosse cylindrique Ø150 0,8	* * *	RU48907070	* * *
Brosse latéral Ø285 0,9	* * *	RU48907100	* * *
LISTELLES D'ASPIRATION STANDARD			
	RU48407130	* * *	
	RU48407120	* * *	
	* * *	RU48407020	
	* * *	RU48407010	